

**HOSPITAL REGIONAL MOQUEGUA**

**Unidad de Epidemiología y Salud Ambiental**

**SALA SEMANAL DE  
ENFERMEDAD  
MANO, PIE, BOCA (EMPB)**

**Semana Epidemiológica N° 01 al 19- 2026**

**Del 01 de Enero al 16 de Mayo del 2026**



**ÁREA DE VIGILANCIA  
EPIDEMIOLÓGICA**

# ALERTA EPIDEMIOLOGICA : BROTE EN EL DISTRITO DE MOQUEGUA ANTE LA NOTIFICACION DE CASOS DE ENFERMEDAD DE MANO, PIE Y BOCA (COXSACKIE), REGION MOQUEGUA 2026

## ¿Qué es la enfermedad de manos, pies y boca?

Es una enfermedad común que generalmente causa fiebre, llagas en la boca y sarpullido en la piel. Se puede propagar rápidamente en las escuelas y guarderías infantiles. La mayoría de las personas mejoran por sí solas en 7 a 10 días.

## Signos y síntomas:

✓ Fiebre



✓ Dolor de garganta, Llagas dolorosas en la boca que se ampollan



✓ Sarpullido que se encuentra comúnmente en las manos y los pies

# ALERTA EPIDEMIOLOGICA : BROTE EN EL DISTRITO DE MOQUEGUA ANTE LA NOTIFICACION DE CASOS DE ENFERMEDAD DE MANO, PIE Y BOCA (COXSACKIE), REGION MOQUEGUA 2026

## MEDIDAS DE PREVENCIÓN Y CONTROL: ENFERMEDAD DE MANO, PIE Y BOCA (COXSACKIE)



## ALERTA EPIDEMIOLÓGICA

"BROTE EN EL DISTRITO DE MOQUEGUA ANTE LA NOTIFICACIÓN DE CASOS DE ENFERMEDAD DE MANO, PIE Y BOCA (COXSACKIE), REGIÓN MOQUEGUA, 2026."

CÓDIGO: AE - UFE - N°001-2026

### I. OBJETIVO

Alertar a los establecimientos de salud de la región Moquegua ante el incremento de casos de Coxsackie o Enfermedad de Mano, pie boca, con el fin de intensificar las acciones de vigilancia epidemiológica e implementar medidas efectivas de prevención y control frente a la posible ocurrencia de más brotes.

### II. ANTECEDENTES

La enfermedad de mano, pie y boca (EMPB), asociada principalmente a enterovirus del grupo Coxsackie (especialmente A16, A6 y enterovirus 71), es una enfermedad viral altamente contagiosa que afecta predominantemente a población infantil, con mayor incidencia en menores de 5 años y transmisión facilitada en entornos cerrados como guarderías e instituciones educativas.

La Organización Panamericana de la Salud (OPS/OMS), Ante el inicio de la temporada estacional de la enfermedad de manos, pies y boca (EMPB) en varios países y territorios de la región de las Américas, la Organización Panamericana de la Salud / Organización Mundial de la Salud (OPS/OMS) insta a los Estados Miembros a reforzar la prevención y control de enfermedad de manos, pies y boca, especialmente en la población infantil, debido a su alta vulnerabilidad y al riesgo de complicaciones graves en el sistema nervioso central (SNC) especialmente en el contexto de brotes relacionados con el enterovirus A7. (1)

En el Perú, el Centro Nacional de Epidemiología, Prevención y Control de Enfermedades (CDC Perú) ha documentado la ocurrencia recurrente de brotes de EMPB en diversas regiones del país. En el año 2022, el Ministerio de Salud emitió una alerta epidemiológica ante la notificación de brotes en las regiones de Ucayali (120 casos), San Martín (15 casos), Amazonas (21 casos) y Huánuco (9 casos), evidenciando la diseminación geográfica de la enfermedad y su comportamiento epidémico en determinadas temporadas. (2)

Asimismo, para el año 2023, el CDC Perú reportó la presencia de múltiples brotes activos en regiones como Arequipa, Junín, Lima e Ica, acumulando al menos 65 casos confirmados, lo que reafirma la persistencia de la enfermedad en el país y su carácter endemo-epidémico. En términos acumulados, se notificaron más de 700 casos a nivel nacional hasta mediados de 2022, con concentración en determinadas regiones, lo cual evidencia su relevancia en salud pública. (3)

A nivel regional, se han documentado brotes específicos en los últimos años. En 2025, la Dirección Regional de Salud de Huánuco confirmó un brote con 30 casos en la provincia de Pachitea, afectando principalmente a niños menores de dos años y asociado a focos en centros de cuidado infantil y educativos. De igual manera, en Huancavelica se reportaron más de 180 casos en un contexto de brote, con manifestaciones clínicas típicas como lesiones vesiculares en manos, pies y cavidad oral. También se han registrado incrementos de casos en instituciones educativas de Junín (Huancayo), lo que evidencia la susceptibilidad de transmisión en población escolar. (4)(5)

En la región Moquegua, al cierre del año 2025, se notificaron un total de 8 casos de enfermedad de mano, pie y boca (EMPB), evidenciando una baja frecuencia de presentación de la Enfermedad.

UESA

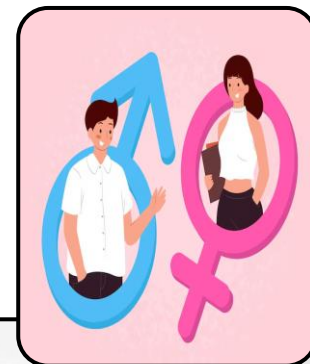


## REPORTE SE 01 A 19 DEL 01/01/2026 AL 16/05/2026



### CASOS POR ETAPA DE VIDA:

- Niño (0-11 años) : 51 casos
- Adolescente (12-17 años) : 03 casos
- Joven (18 a 29 años) : 02 casos
- Adulto (30 a 59 años) : 00 casos
- Adulto Mayor (60 a +) : 00 casos



- Sexo Masculino: 32 casos
- Sexo Femenino: 24 casos

**Total: 56 casos**



### HOSPITALIZADO

- Durante la SE 19 no se registró casos en Hospitalización Pediatría.

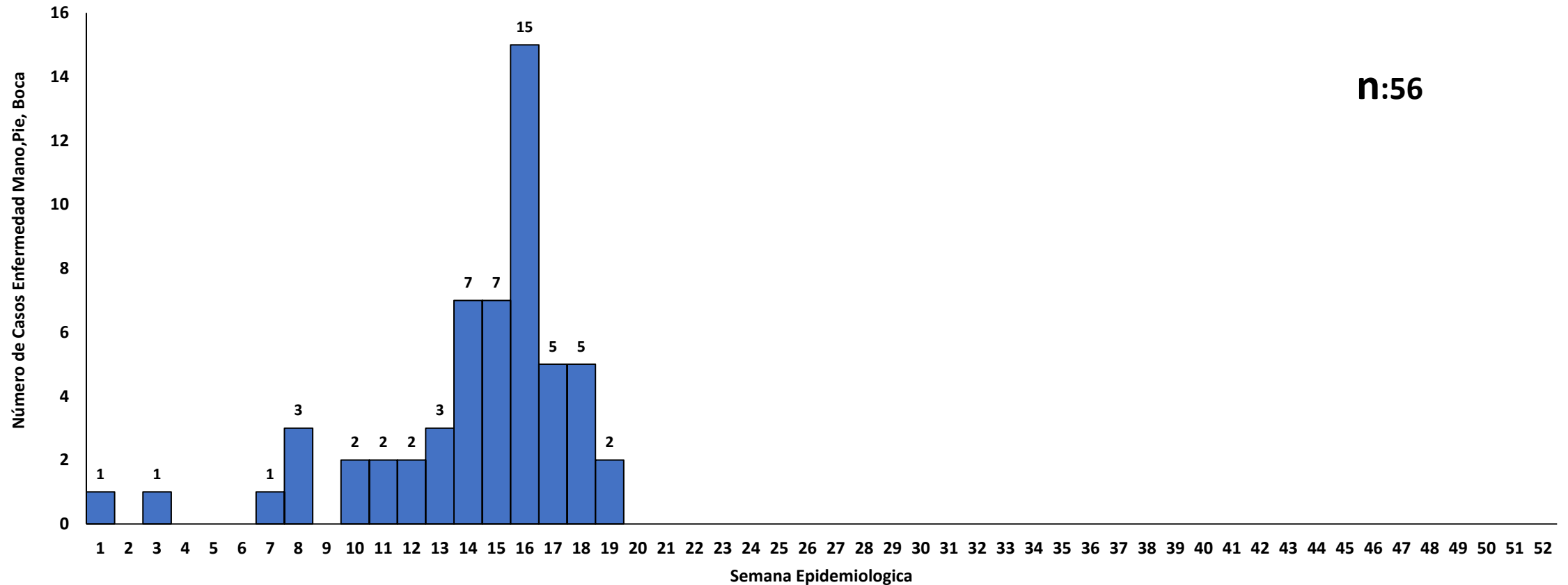
### CAPTACION DE CASOS EMPB

- Consulta Externa  
Pediatría: 04 casos.
- Emergencia  
Pediatría: 52 casos.

UESA



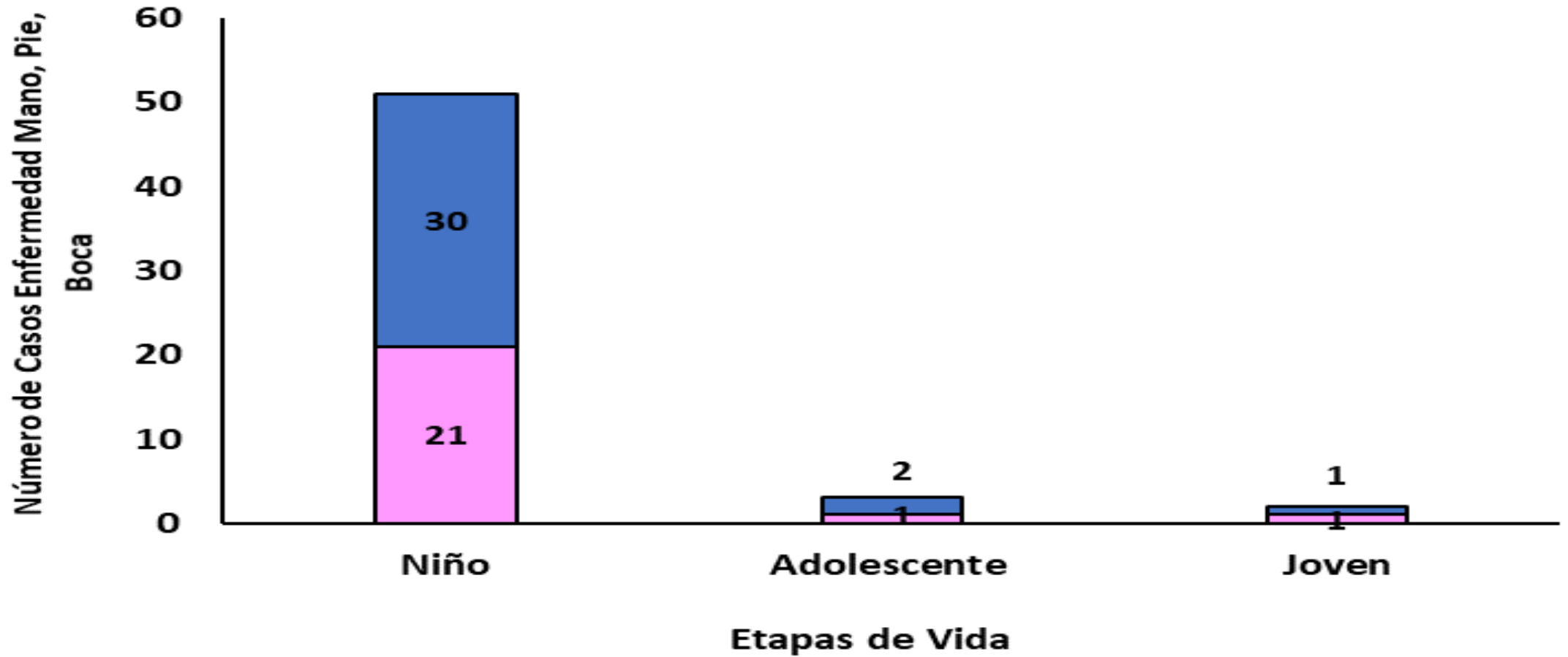
# ATENCIONES POR SEMANA EPIDEMIOLÓGICA DE LA ENFERMEDAD MANO, PIE, BOCA EN EL HOSPITAL REGIONAL, 2026



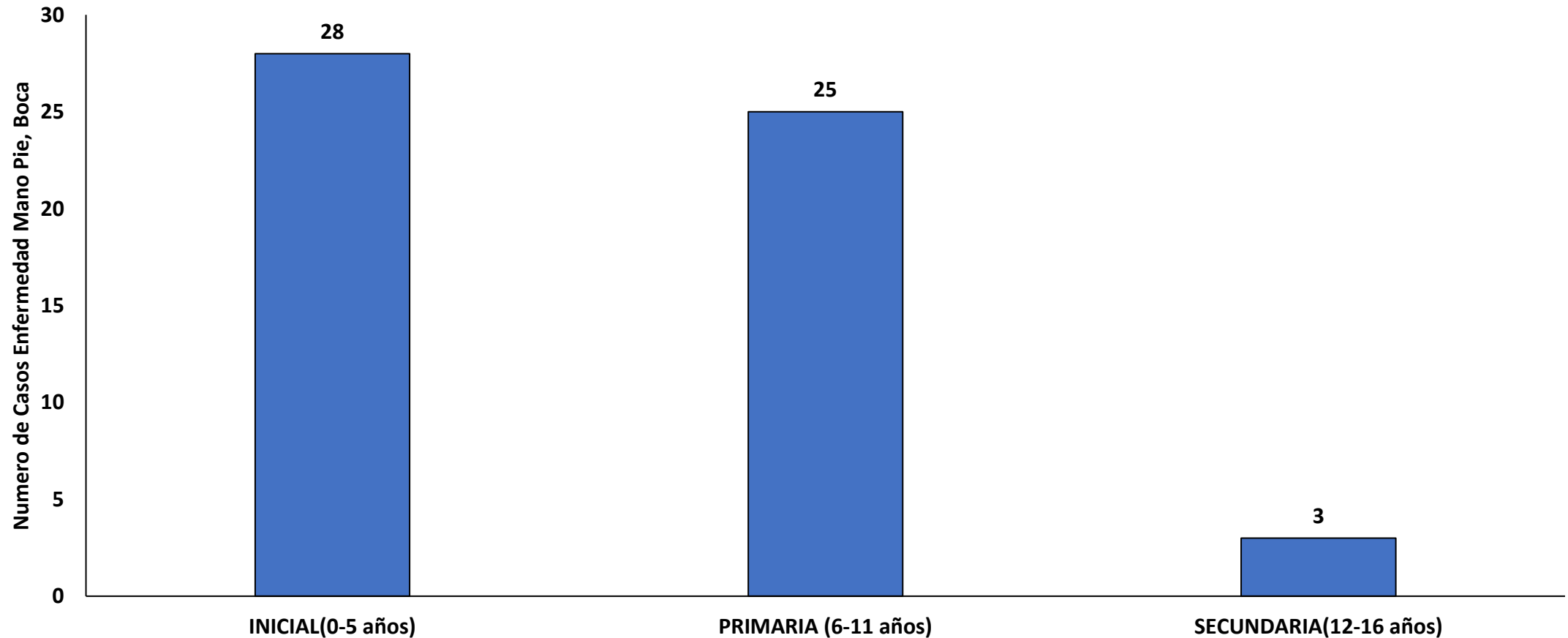
n:56

Tras un incremento sostenido iniciado en la SE 13, la curva epidémica alcanzó su pico máximo en la SE 16 (15 casos). A partir de la SE 17 se registra una desaceleración notable, manteniéndose estable hasta la SE 18 y consolidando el descenso en la SE 19

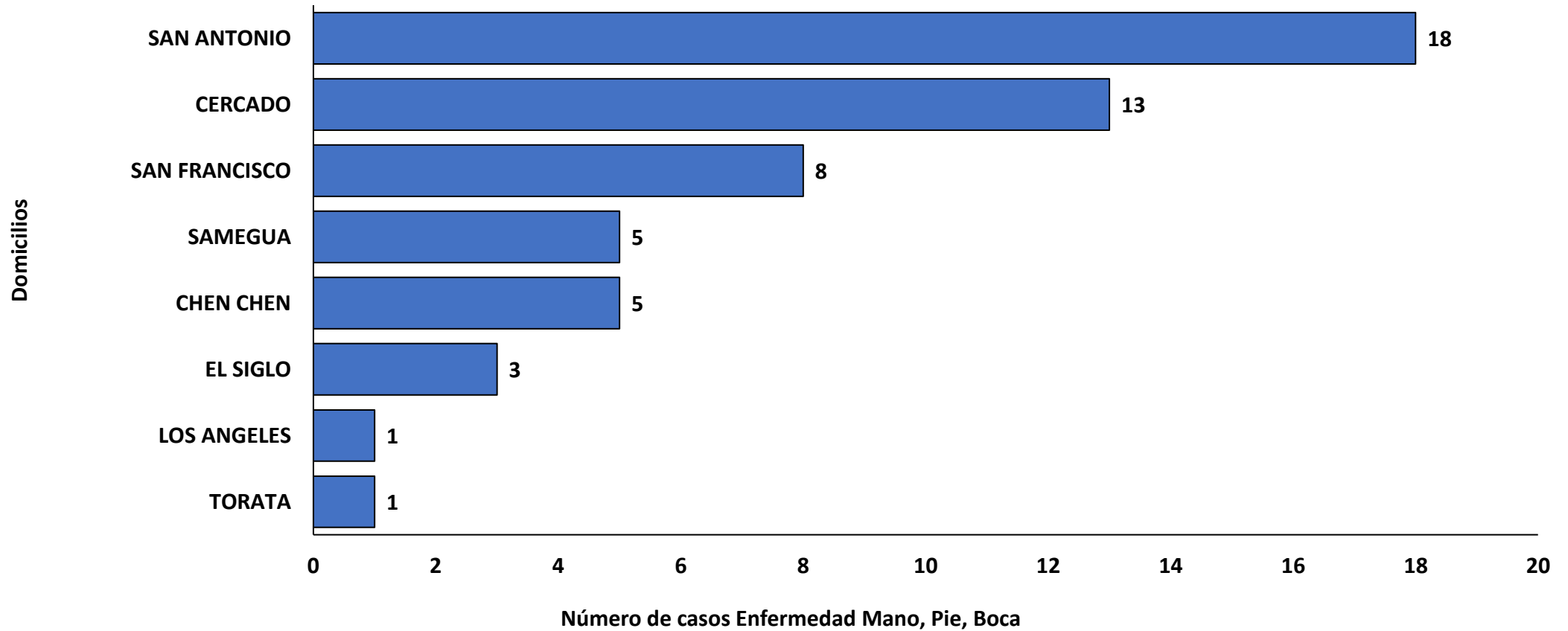
# CASOS DE LA ENFERMEDAD MANO, PIE, BOCA EN EL HOSPITAL REGIONAL MOQUEGUA POR ETAPA DE VIDA Y SEXO, SE 01 A 19



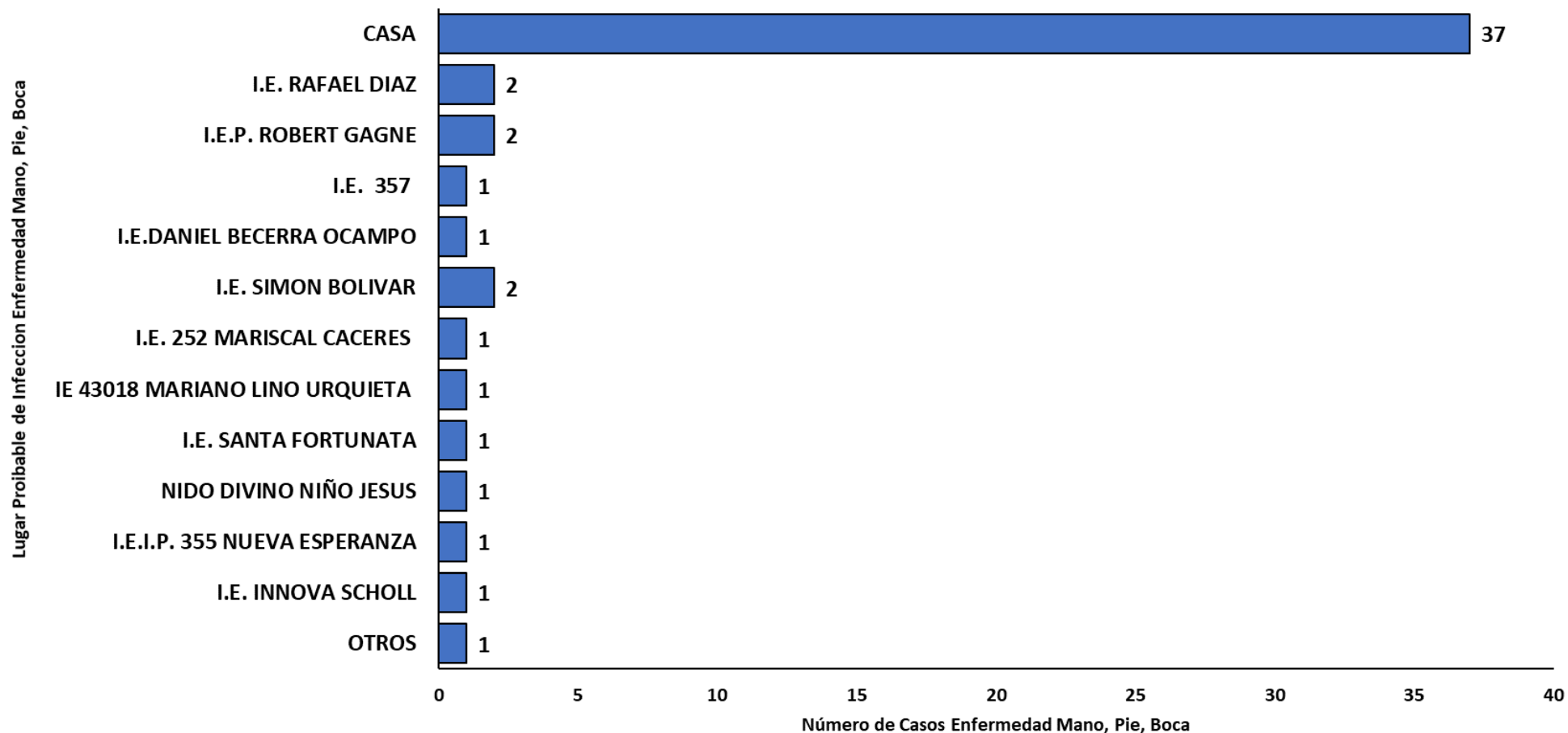
# CASOS DE LA ENFERMEDAD MANO, PIE, BOCA EN EL HOSPITAL REGIONAL MOQUEGUA SEGÚN ETAPA DE VIDA ESCOLAR, SE 01 A 19



# CASOS DE LA ENFERMEDAD MANO, PIE, BOCA EN EL HOSPITAL REGIONAL MOQUEGUA POR DOMICILIO, 2026



# CASOS DE LA ENFERMEDAD MANO, PIE, BOCA EN EL HOSPITAL REGIONAL MOQUEGUA POR LUGAR PROBABLE DE INFECCION, 2026



**Nota:** El predominio de casos en casa sugiere una transmisión secundaria tras el contacto escolar inicial.

# CASOS DE LA ENFERMEDAD MANO, PIE, BOCA EN EL HOSPITAL REGIONAL MOQUEGUA POR SIGNOS Y SINTOMAS, 2026

